



Педагогический совет

Анализ работы ДОО за 2022-2023 учебный год



ПОВЕСТКА

1. Анализ работы ДОО за истекший период, презентация «Подводя итоги года».
2. Обсуждение и утверждение плана летне – оздоровительной работы.
3. Отчеты педагогов по ИОП.
4. Выпуск детей в школу. Перевод детей в группы. Инструктаж.
5. Решение педсовета



Содержание анализа работы ДОО

I. Анализ состояния здоровья воспитанников. Физкультурно-оздоровительная работа.

II. Результаты выполнения программы по образовательным областям. Анализ уровня готовности детей подготовительных групп к обучению в школе.

III. Коррекционная работа ДОО.

IV. Результаты методической работы.

V. Результаты взаимодействия с родителями и социумом.

VI. Итоги административно-хозяйственной деятельности.



Задачи ДОО на 2022- 2023 уч.год

- 1. Сохранять и укреплять здоровье детей, обеспечить физическую и психологическую безопасность дошкольников, их эмоциональное благополучие;**
- 2. Создавать благоприятные условия для развития личности, для самоопределения и социализации воспитанников;**
- 3. Развивать и обогащать речь воспитанников посредством разных видов деятельности;**
- 4. Продолжать работу по использованию современных технологий в работе с дошкольниками в соответствии с требованиями ФГОС ДО;**
- 5. Повышение уровня педагогической культуры родителей.**



Мониторинг

образовательного процесса

На начало / конец 2022-2023 учебного года

Группы	Кол-во детей	Уровни развития			Не диагност.
		высокий	средний	низкий	
І младшая	18 / 17	0 / 0	3 / 6	8 / 6	7 / 5
ІІ младшая	19 / 19	4 / 4	8 / 8	2 / 0	5 / 7
Средняя	21 / 18	0 / 7	12 / 10	6 / 0	3 / 1
Старшая А	12 / 12	2 / 5	10 / 7	0 / 0	0 / 0
Старшая Б	9 / 8	0 / 2	5 / 6	2 / 0	2 / 0
Смешанная	14 / 14	1 / 4	7 / 4	0 / 0	6 / 6
Подготов.	18 / 18	2 / 4	11 / 12	5 / 2	0 / 0
Всего	111 / 106	9 / 26	56 / 53	23 / 8	23 / 19



Коррекция речевого развития

Анализ уровня речевого развития детей с ОВЗ на конец года

Уровни развития речи	достаточный	средний	ниже среднего	низкий
Группы				
Старшая «А» (12 детей)	6 чел. (50%)	4 чел. (33%)	2 чел. (17%)	-
Старшая «Б» (8 детей)	-	3 чел. (37%)	3 чел. (38%)	2 чел. (25%)
Подготовительная (18 детей)	11 чел. (61%)	3 чел. (17%)	4 чел. (22%)	-
Итого 38 детей	17 чел. (45%)	10 чел. (26%)	9 чел. (24%)	2 чел. (5%)



ГОТОВНОСТЬ К ШКОЛЕ

Результаты мониторинга, обследованных детей

Группа	ГОТОВЫ	Усл. ГОТОВЫ	Усл. НЕ ГОТОВЫ	Не ГОТОВЫ
Подготов.	15 (83%)	1 (6%)	-	2 (11%)
Смешанная	4 (80%)	1 (20%)	-	-
Итого	19 (82%)	2 (9%)	-	2 (9%)

Примечание: 3 ребенка не обследованы (не посещали ДОО)



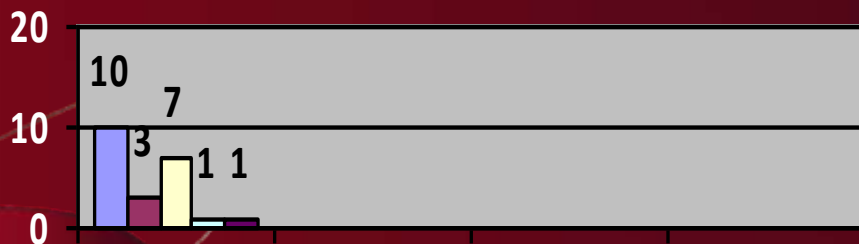
Коррекционно- развивающие занятия

Категории учащихся	Количество учащихся	Положительная динамика	Минимальная динамика	Без динамики
ЗПР, 5-7 лет	4	3	1	0
ЛУО	1	1	0	0



Анализ педагогических кадров

Образование



- Высшее пед.
- Высшее, переп.
- Среднее пед.
- Среднее непед.
- среднее, переп.

Квалификационная категория



- Высшая
- Первая
- Соответствие
- Без категории



Решение педсовета

- 1. Признать работу ДОО удовлетворительной*
- 2. Утвердить план летне-оздоровительной работы с детьми.*
- 3. Создать максимально комфортные условия для организации оздоровительной работы и развития познавательных интересов детей в летний период*
- 4. Всем педагогам строго соблюдать и выполнять инструкции по охране здоровья и жизни ребенка. Обеспечить необходимые условия для предупреждения заболеваемости и травматизма.*